



SYDELA

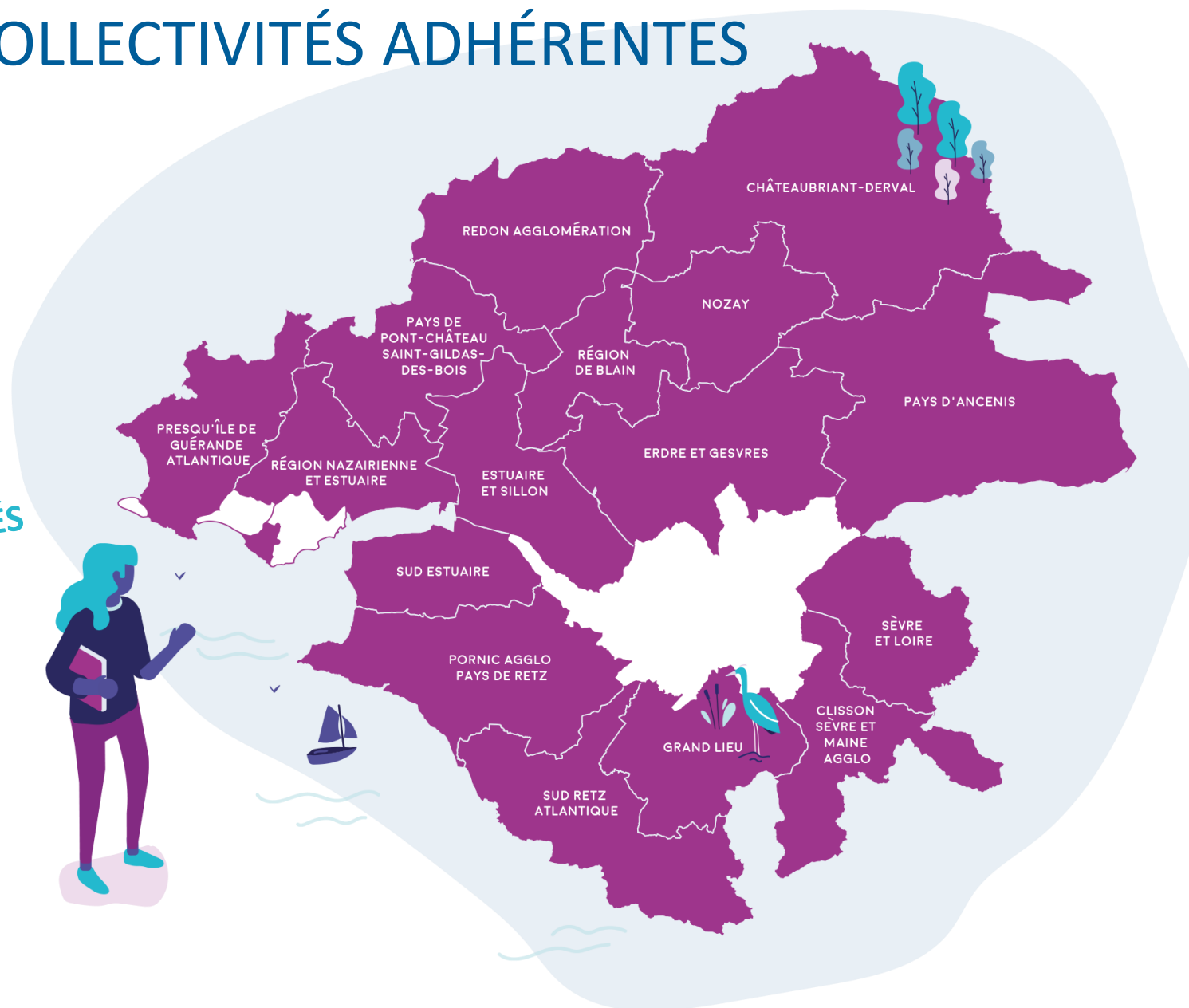
## Universités des Maires 44

Le 17 septembre 2020

# LE SYDELA ET SES COLLECTIVITÉS ADHÉRENTES

180 COMMUNES  
ADHÉRENTES

14 INTERCOMMUNALITÉS  
ADHÉRENTES



# ACTIVITÉS DU SYDELA

- Infrastructures réseaux
- Énergies maîtrisées
- Énergies renouvelables
- Mobilités durables
- Gestion de la donnée géographique



# ACTIVITÉS DU SYDELA

## • Infrastructures réseaux

- Énergies maîtrisées
- Énergies renouvelables
- Mobilités durables
- Gestion de la donnée géographique

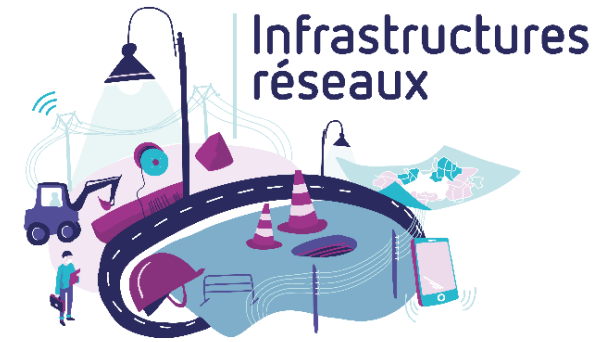


- Électricité
- Gaz
- Éclairage public
- Télécom

# Infrastructures réseaux

## • Électricité

- Gaz
- Éclairage public
- Télécom



=> Propriétaire des 20 000 km de réseaux

=> Exploitation et mise en service réalisées par Enedis

=> Maîtrise d'ouvrage partagée entre le syndicat et Enedis

# Infrastructures réseaux

- **Électricité**

- Gaz
- Éclairage public
- Télécom



=> Renforcement

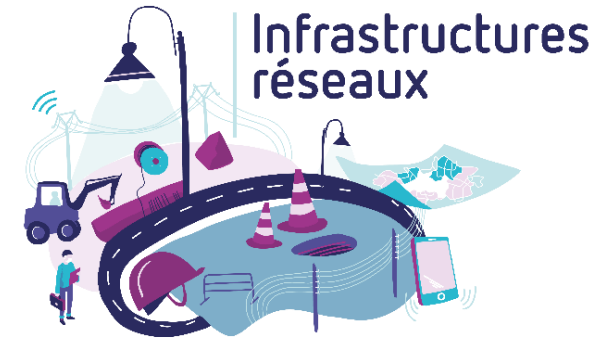
=> Sécurisation

=> Alimentation

=> Effacement

# Infrastructures réseaux

- Électricité
- **Gaz**
- Éclairage public
- Télécom



- => Propriétaire des 1 600 km de réseaux de distribution de gaz
- => Exploitation par GRDF
- => Communes sans gaz aujourd'hui : Délégation de service public (DSP)

# Infrastructures réseaux

- Électricité
- Gaz

- **Éclairage public**

- Télécom



## **Investissements**

=> 178 communes

=> 100 000 points lumineux

=> Maîtrise d'œuvre et d'ouvrage pour les investissements et la rénovation

=> Aide à la conception

## **Maintenance**

=> 125 communes

=> 55 000 points lumineux en maintenance



# Infrastructures réseaux

- Électricité
- Gaz
- Éclairage public

## • Télécom



### Investissements

=> En tranchée commune

=> Installation de fourreaux et chambres ➤ opérateurs

### Maintenance

=> 1996/1997 : Privatisation de France Télécom

=> Les extensions sur le domaine public, les lotissements et les zones d'activités sont propriété des communes

=> 100 communes ont transféré ce patrimoine au SYDELA

Maintenance

Attribution des fourreaux disponibles aux différents opérateurs

# ACTIVITÉS DU SYDELA

- Infrastructures réseaux
- **Énergies maîtrisées**
- Énergies renouvelables
- Mobilités durables
- Gestion de la donnée géographique



- **Achats groupés d'énergies Électricité et gaz**
- **Conseil en Énergie Partagé**
- **Plan Climat Air Énergie territorial**

# ACTIVITÉS DU SYDELA

- Infrastructures réseaux
- Énergies maîtrisées
- **Énergies renouvelables**
- Mobilités durables
- Gestion de la donnée géographique



- **SEM SYDELA ÉNERGIE 44**
- **SYDELA**

# Énergies renouvelables

## • SEM SYDELA ÉNERGIE 44

• SYDELA



### Organisation

=> 4 Millions d'euros de capital

=> Actionnaires :

*SYDELA avec 72,5%*

*Caisse des Dépôts avec 12,5%*

*Conseil départemental avec 5%*

*LAD SELA avec 5%*

*Crédit Mutuel avec 2,5%*

*Caisse d'Épargne avec 2,5%*

### Photovoltaïque

=> Grand Parc

(ex : Machecoul avec 6 hectares)

=> Ombrières en ventes totales

50 communes partantes

### Éolien

=> Grand Parc

(ex : Boussay avec 9 éoliennes)

# Énergies renouvelables

• SEM SYDELA ÉNERGIE 44

• **SYDELA**



=> Photovoltaïque

Cadastre solaire

Production sur toitures ou ombrières

Autoconsommation collective ou individuelle

=> Chaleur renouvelable

# ACTIVITÉS DU SYDELA

- Infrastructures réseaux
- Énergies maîtrisées
- Énergies renouvelables
- **Mobilités durables**
- Gestion de la donnée géographique



- **Électro-mobilité**
- **Gaz Naturel Véhicules**

# Mobilités durables



## • Électro-mobilité

- Gaz Naturel Véhicules

SYDELA

=> Bornes de recharge pour véhicules :  
180 normales et 20 rapides

=> Accompagnement dans le cadre des PCAET

- Électro-mobilité

## • Gaz Naturel Véhicules

SEM SYDELA  
ÉNERGIE 44

=> Stations Gaz Naturel Véhicules (GNV)  
pour les poids-lourds et les bus

# ACTIVITÉS DU SYDELA

- Infrastructures réseaux
- Énergies maîtrisées
- Énergies renouvelables
- Mobilités durables
- **Gestion de la donnée géographique**



- **L.A GÉO-DATA**
- **SYDELA**



# Gestion de la donnée géographique

- **L.A. GÉO-DATA**

- SYDELA



=> Fondée par l'AMF, Atlantic'eau et le SYDELA

=> Géoréférencement du département 44

- Vue aérienne

- Roulage sur les parties urbanisées

=> Géoréférencement de l'ensemble des réseaux

# Gestion de la donnée géographique

- L.A. GÉO-DATA
- **SYDELA**



=> Géoréférencement des réseaux d'éclairage public en maintenance

=> Géoréférencement des réseaux électriques dont le SYDELA assure la maîtrise d'œuvre et d'ouvrage

# *Retrouvez tous nos services sur :*

*www.sydel.fr*



*Linkedin*



**Merci à tous pour votre attention  
et belle journée Universitaire 44 !**